

Barbie™ Dictionary

Interaktiv Englisch Lernen
mit Barbie™!

Oregon
SCIENTIFIC

Oregon
SCIENTIFIC

Liebe Eltern,

vielen Dank, dass Sie das Barbie™ Dictionary
für Ihr Kind ausgewählt haben!

Speziell entwickelt für Kinder, die gerade beginnen,
Englisch zu lernen, umfasst das Barbie™ Dictionary
mehr als 500 Wörter, die mit bunten Bildern
und lustigen Fotos illustriert sind! Ihr Kind wird auf
spielerische Weise an die fremde Sprache herangeführt
und lernt sowohl die Bedeutung der
englischen Wörter als auch gleichzeitig mühelos
die korrekte Aussprache!

Das Barbie™ Dictionary motiviert mit viel Spaß zum
unabhängigen Lernen!

Willkommen auf den Seiten von Barbie™ Dictionary!

Lerne Englisch auf spannende und interaktive Weise! Berühre einfach ein Bild oder Wort und höre die korrekte Aussprache sowie eine Erklärung auf Englisch.

Wenn du ausgelesen hast, stecke einfach den Stift in die Halterung auf der rechten Seite des Buches.

KURZANLEITUNG

EIN-/AUSSCHALTEN:

Schalte das Wörterbuch ein oder aus, indem du den Knopf auf der rechten Seite des Wörterbuches drückst.

LAUTSTÄRKE:

Um den Ton leiser oder lauter zu stellen, verschiebe den Lautstärkereglern oben am Wörterbuch.

SEITENAUSWAHL:

Jedes Mal, wenn du eine Seite umblättest:

1. Drücke den Knopf auf dem Stift.
2. Berühre das Startsymbol, um dem Wörterbuch mitzuteilen, auf welcher Seite du bist.

Du brauchst das Startsymbol nur zu berühren, wenn du eine Seite umblättest. Einmal ist genug für beide Seiten!

AUSWAHL EINES WORTES:

Das Barbie™ Dictionary ist mit einem besonderen Stift ausgestattet, mit dem du auf interaktive Weise die Wörter aussuchen und die Erklärungen hören kannst.

Wähle ein Wort aus und berühre es in der Mitte, um die korrekte Aussprache und die Erklärung zu hören.

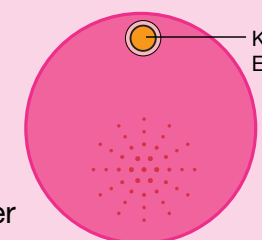
ABSCHALTAUTOMATIK:

Das Barbie™ Dictionary schaltet sich automatisch ab, wenn für einige Minuten keine Eingabe erfolgt ist. Damit die Abschaltautomatik richtig funktionieren kann, stecke den Stift wieder in die Halterung, wenn du fertig bist.

Informationen zur Fehlerbehebung und zum Einsetzen der Batterien befinden sich auf der letzten Seite des Buches.



Knopf zum Ein-/Ausschalten

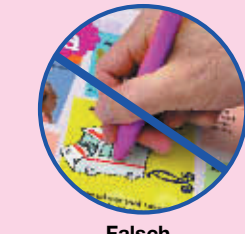


Lautstärkereglern



Richtig

Bitte umfasse den Stift in der Mitte und nicht zu nah an der Spitze oder der Buchseite.



Falsch

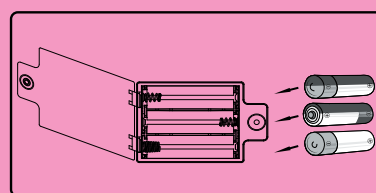
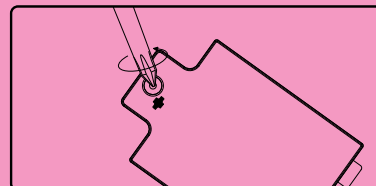
RESET

Für den Fall, dass das Barbie™ Dictionary einmal nicht korrekt funktionieren sollte, befindet sich auf der Rückseite des Gerätes ein Reset-Knopf. Wenn Sie sichergestellt haben, dass leere Batterien nicht der Grund für etwaige Störungen sind, drücken Sie bitte mit einem Bleistift oder Stift den kleinen Reset - Knopf auf der Geräterückseite.

Einsetzen der Batterien

Das Barbie™ Dictionary benötigt zum Betrieb 3 x (AA) 1,5 V Alkali-Batterien.

1. Vergewissern Sie sich, dass das Gerät ausgeschaltet ist.
2. Öffnen Sie mit Hilfe eines Schraubenziehers den Batteriefachdeckel an der Rückseite des Gerätes.
3. Legen Sie die 3 (AA) 1,5 V Alkali-Batterien ein. (Bitte achten Sie dabei auf die korrekte Polarität: +, -)
4. Schließen Sie das Batteriefach wieder.



Achtung

- Niemals Batterien unterschiedlichen Typs einlegen. Alte und neue Batterien nicht miteinander vermischen.
- Nur Batterien, die dem empfohlenen Typ entsprechen, verwenden.
- Beim Batteriewechsel ALLE Batterien austauschen.
- Entfernen Sie die Batterien, wenn das Gerät für längere Zeit nicht in Gebrauch ist.
- Batterien nicht in offenes Feuer werfen.
- Niemals versuchen, nicht-aufladbare Batterien wieder aufzuladen.
- Wiederaufladbare Batterien müssen vor dem Laden aus dem Gerät entfernt werden.
- Wiederaufladbare Batterien dürfen nur unter Aufsicht Erwachsener geladen werden.
- Entfernen Sie leere Batterien aus dem Gerät.
- Die Kontakte im Batteriefach dürfen nicht kurzgeschlossen werden.

Oregon Scientific (Deutschland) GmbH

Siemensstr. 1
D - 63263 Neu Isenburg
Tel: 06102-7985-0
E-mail: sales@oregonscientific.de

Besuchen Sie unsere Website im Internet!
<http://www.oregonscientific.de>

Lernspiele zu entwickeln ist eine Verantwortung, die wir sehr ernst nehmen. Wir unternehmen alles, um die Richtigkeit der Informationen zu gewährleisten, die den Wert unserer Produkte ausmacht. - Jedoch können auch uns manchmal Fehler unterlaufen. Wir möchten Ihnen versichern, dass wir hinter unseren Produkten stehen und möchten Sie ermutigen, sich mit unserem Kundendienst in Verbindung zu setzen, wenn Ihnen ein Problem aufgefallen ist bzw. Sie Vorschläge unterbreiten wollen. Unsere Kundendienst - Mitarbeiter freuen sich, Ihnen weiterzuhelfen.

Dieses elektronische Lernspiel entspricht den Anforderungen der EN71 Teile 1, 2 und 3 und EN50088 sowie der ASTM F963.

Die Oregon Scientific Barbie – Lernelektronik Produkte verfügen nicht über Internet – oder Datenspeichermöglichkeiten.

