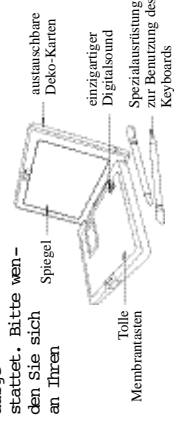


Liebe Eltern,
vielen Dank, dass Sie sich für Barbie™ **Smart™ & Clever** entschieden haben. Barbie™ **Smart™ & Clever** sorgt nicht nur für viel Spaß, sondern präsentiert Lernmethoden, bietet viele motivierende Spiele und Übungen und trägt in unschätzbarem Wert zu der Erziehung Ihres Kindes bei. **Smart™ & Clever** wurde mit größter Sorgfalt und Präzision entwickelt und soll die Fähigkeiten Ihres Kindes fördern. Hierbei werden folgende Gebiete abgedeckt: Wortschatz, Gedächtnis, Rechnen, das Alphabet, Melodien und das Erkennen von Formen.

Smart™ & Clever ermutigt zum freiwilligen Lernen und zur selbstständigen Kreativität. Das Lernen mit Barbie™ macht so viel Spaß!

Dein Smart™ & Clever

Das **Smart™ & Clever** ist mit folgenden Teilen ausgestattet. Bitte wenden Sie sich an Ihren



Ab 3 Jahren

Vorbereitung Smart™ & Stylish Compact benötigt eine CR2032 Batterie (enthalten)

- Das Einlegen der Batterien:**
- 1) Vergewissern Sie sich, dass das Gerät eingeschaltet ist
 - 2) Verschieben Sie den Verschluss mit einem Schraubenzieher und heben Sie den Deckel des Batteriefachs an.
 - 3) Legen Sie die CR2032 Batterien ein und achten Sie auf die richtige Polarität.
 - 4) Betasten Sie die Batterien so ein und achten Sie auf die richtige Polarität.
 - 5) Schließen Sie den Verschluss mit einem Schraubenzieher wieder zurück.

- Achtung**
- Benutzen Sie nur Batterien des Typs CR2032 oder ähnliche, benutzen Sie keine anderen Typen!
 - Sollte das Gerät für längere Zeit nicht in Gebrauch sein, entfernen Sie bitte die Batterien.
 - Batterien niemals in unmittelbarer Nähe von offenem Feuer aufbewahren.
 - Versuchen Sie niemals, nicht-wiederaufladbare Batterien wieder aufzuladen.
 - Wiederaufladbare Batterien müssen vor dem Aufladen aus dem Gerät entfernt werden, und dürfen nur unter Aufsicht von Erwachsenen aufgeladen werden.

2. Dann bewegen sich verschiedene Formen nacheinander kreuz und quer über den Bildschirm.
3. Zähle nur die Form, nach der Du gefragt worden bist.
4. Wenn die Animation stoppt, wirst Du gefragt, welche Anzahl Du von dieser Form gesehen hast.

05 Schmuckstücke sammeln

- Hilf Barbie® dabei, ihre Haare mit verschiedenen Formen zu schmücken.
1. Barbie™ **Smart™ & Clever** bittet Dich um eine bestimmte Anzahl einer Form.
 2. Drücke die entsprechende Formentaste so oft, wie es Dir vorgegeben wurde.

06 Puzzle-Teile

- Teste Dein logisches Denken mit einem tollen Spiel.
1. Auf dem Bildschirm des Barbie™ **Smart™ & Clever** erscheinen verschiedene Formen in zwei Reihen und in einer festen Reihenfolge. Eine dieser Formen fehlt.
 2. Deine Aufgabe ist es, die Reihenfolge zu erkennen und die fehlende Form zu suchen, die in das Schema passen würde.
 3. Drücke die entsprechende Formentaste.

07 Verborgene Juwelen

- Wie gut ist Dein Gedächtnis? Teste es selbst mit dieser Übung!
1. Barbie™ **Smart™ & Clever** zeigt Dir für kurze Zeit eine Gruppe von Formen.
 2. Merke Dir die Reihenfolge!
 3. Dann werden die Formen verdeckt und Du

- Wiederaufladbare Batterien bitte erst dann einlegen, wenn sie komplett aufgeladen sind.
- Leere Batterien müssen aus dem Gerät entfernt werden.
- Die Kontakte im Batteriefach dürfen nicht kurzgeschlossen werden.

Reinigung und Pflege

- Das Gerät sollte regelmäßig auf äußere Schäden untersucht werden. Sollte das Gerät äußere Schäden aufweisen, bitte sofort zur Reparatur bringen, vorher sollte das Gerät nicht benutzt werden.
- Vor der Reinigung sollte das Gerät ausgeschaltet und die Batterien aus dem Gerät entfernt werden. Wischen Sie das Gerät mit einem trockenen Tuch ab.
- Das Gerät darf niemals nass werden! Vermeiden Sie Wasser oder andere Reinigungsflüssigkeiten in unmittelbarer Nähe des Geräts.
 - Das Gerät darf niemals auseinander genommen werden!

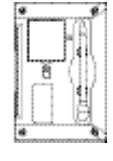
Automatische Ausschaltung des Geräts

Sollte innerhalb von fünf Minuten keine Eingabe erfolgen, meldet es sich mit einem "Macht's gut, bis zum nächsten Mal" ab und schaltet sich von selbst aus, um Batteriestrom zu sparen.

Wenn Ihr Kind wieder spielen möchte, ist das Gerät durch einfaches Betätigen der EIN-/AUS-Taste wieder betriebsbereit.

Die Eingabe-Instrumente

Das Gerät wird mit zwei Eingabe-Instrumenten in Form eines Stiftes geliefert, die eine unterschiedliche

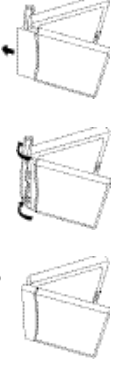


Farbe haben. Wenn sich Ihr Kind die schönste Farbe ausgesucht hat, kann es den Stift im Boden des Geräts wie abgebildet befestigen.

Die austauschbaren Deko-Karten

Die Deko-Karten sind beidseitig bedruckt, so kann man sich den eigenen Stil aussuchen. Man kann sich sogar eine eigene Karte kreieren, die man unter die durchsichtige Fläche einschieben kann.

Um die bedruckte Karte auszutauschen, braucht man einfach nur den weißen Deckel am oberen Ende der Fläche wie abgebildet zu öffnen.



Jetzt gehts los!

Um das Gerät zu öffnen, drücken Sie bitte den Knopf an der Vorderseite des Geräts ein und heben den Deckel hoch. Nun drücken Sie den sechseckigen EIN-/AUS-Knopf auf der oberen linken Seite des Geräts, um es einzuschalten. Um das Gerät auszuschalten, muss dieser Knopf erneut gedrückt werden.

Spieleregeln

Es gibt 10 spannende Übungen im Barbie™ **Smart™ & Clever**. Wenn man das Gerät einschaltet, wird man zunächst nach einem Spielcode gefragt. Diesen kann man sich mithilfe der Zahlentasten aussuchen. Die

Spielcodes sind auf der Innenseite der Abdeckung aufgelistet. Bei den Spielcodes 1-9 muss immer eine 0 vor die Zahl geschrieben werden.

- 01 Mein ABC
 - 02 Zauberstab
 - 03 Formen-Spaß
 - 04 Schätze zählen
 - 05 Schmuckstücke sammeln
 - 06 Puzzle-Teile
 - 07 Verborgene Juwelen
 - 08 Memory
 - 09 Herzklopfen
 - 10 Süße Melodien
- Man kann sich jederzeit mithilfe der Spiele-Taste (unterhalb des EIN/AUS-Knopfes) einen neuen Spielcode aussuchen.

Anzahl der Versuche

Man hat bei jeder Frage drei Versuche. Nach drei falschen Antworten gibt das Barbie™ **Smart™ & Clever** die richtige Antwort vor. Dies ist in folgenden Spielen der Fall:

- Zauberstab
- Formen-Spaß
- Schätze zählen
- Schmuckstücke sammeln
- Puzzle-Teile
- Verborgene Juwelen
- Memory

Funktionen der einzelnen Tasten

Formen- und Zahlentasten
In einigen Spielen wird man gebeten, eine Formentaste zu drücken. Die ersten fünf Zahlentasten haben verschiedene Formen. In solchen Spielen dienen diese Tasten nur als Formentasten.

Antwort-Taste

Sollte man die Antwort mal nicht wissen, kann man die Antwort-Taste drücken. Barbie™ **Smart™ & Clever** gibt die Antwort der aktuellen Frage dann vor, für diese Frage werden keine Punkte gegeben und die nächste Frage wird gestellt.

Wiederholen-Taste

Mithilfe dieser Taste wird die Spielanleitung zu diesem Spiel noch einmal wiederholt.

Hilfe-Taste

Diese Taste gibt einen Anhaltspunkt zur Beantwortung der aktuellen Frage. Bei nicht allen Spielen kann von dieser Taste Gebrauch gemacht werden.

Spiele und Übungen

01 Mein ABC
Lerne neue Wörter mit Barbie™ **Smart™ & Clever**.
1. Barbie™ **Smart™ & Clever** sucht einen Buchstaben nach dem Zufallsprinzip aus und zeigt eine Animation auf dem Display von einem Wort, das mit dem Buchstaben



02 Zauberstab

Trainiere Dein Alphabet mit dieser Übung.
1. Barbie™ **Smart™ & Clever** zeigt fünf Buchstaben in einer Reihe und über ihnen einen Zauberstab. Die Buchstaben sind in alphabetischer Reihenfolge, nur einer stört.
2. Finde diesen Buchstaben, der nicht in die Reihe passt, und entferne ihn, indem Du die entsprechende Buchstabetaste drückst.



03 Formen-Spaß

Diese Übung zeigt Dein Können im Rechnen.
1. Eine bestimmte Anzahl an Formen erscheinen auf dem Bildschirm. Das Barbie™ **Smart™ & Clever** fragt Dich, wie viele Formen zu sehen sind.
2. Zähle die Formen und drücke die entsprechende Zahlentaste.



04 Schätze zählen

Fördere Dein Können im Rechnen und Formenerkennen mit folgender Übung.
1. Barbie™ **Smart™ & Clever** bittet Dich, auf eine bestimmte Form zu achten und sie zu zählen.



08 Memory

Hilf Barbie®, die passenden Formenpaare zu finden.
1. Barbie™ **Smart™ & Clever** zeigt Dir eine Gruppe von Formen, es passen immer jeweils zwei zusammen.
2. Die Formen werden mit Nummern verdeckt und Deine Aufgabe ist es, Dir die Positionen der Formenpaare zu merken.
3. Decke die zueinander passenden Paare auf, indem Du die entsprechenden Zahlentasten drückst. Jeweils nach der zweiten Eingabe wird die Antwort gewertet.
4. Gehe so viele Zahlenpaare ein, bis alle Paare aufgedeckt sind. Wenn Du das verletzte Paar richtig eingegeben hast, wird das letzte Paar automatisch aufgedeckt.



09 Herzklopfen

Wiederhole die Tonfolgen, die Barbie® Dir vorgibt.
1. Der Bildschirm zeigt eine Gruppe von vier Formen, die je eine Nummer beinhalten.
2. Wenn das Barbie™ **Smart™ & Clever** einen einzelnen Ton anspielt, wird die dazu passende Form markiert. Jede Form hat ihren eigenen Ton. Du sollst die vorgegebenen Töne mithilfe der jeweils dazu passenden Zahlentaste wiederholen.
3. Das Barbie™ **Smart™ & Clever** wiederholt dann nochmal die Melodie und fügt einen zusätzlichen Ton hinzu. Versuche Dir die Melodie zu merken und sie



10 Süße Melodien

Höre Dir die einprogrammierten Melodien an.
1. Drücke die Zahlentasten, um Dir verschiedene Melodien zum Anhören auszuwählen.



Kundenservice

Die Entwicklung unserer Lerncomputer nehmen wir bei Oregon Scientific sehr ernst. Unser Ziel ist es, Ihnen mit unseren Produkten das Höchste an Qualität zu bieten und Ihnen zu zeigen, dass Sie mit unseren Produkten die beste Wahl getroffen haben. Die Garantie, dass die Informationen in unseren Produkten einwandfrei sind, und dem vorgegebenen Mindestalter angemessen sind, steht bei uns an erster Stelle. Aber Fehler kommen auch bei uns vor. Wir möchten Ihnen versichern, dass wir zu unseren Produkten stehen und dass wir Ihnen bei Fragen gerne zur Seite stehen und uns über Verbesserungsvorschläge sehr freuen würden. Bitte rufen Sie hierzu unseren Kundenservice unter der Tel. Nr. 0772/200363 an.
Dieses Produkt entspricht den Anforderungen von ASTM F963, EN71 Teile 1, 2 und 3 sowie EN50088.
Da wir stets unsere Produkte weiterentwickeln und verbessern möchten, kann es vorkommen, dass die LCD-Darstellungen auf dem Bildschirm von den hier abgebildeten Beispielen abweichen.

BARBIE and associated trademarks owned by and used under license from Mattel, Inc. © 2002 Mattel, Inc. All Rights Reserved. Besuche uns bei **Barbie**

Oregon Scientific Deutschland GmbH
Siemensstr. 1
D - 63263 Neu Isenburg / Frankfurt
Germany
Tel: 06102-7985-0
Fax: 06102-7985-344